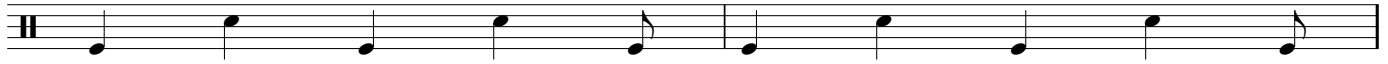


Inlandsis

Alexandre Herer

♩=65



4 chaque accord dure 2 mesures de batterie

Em^(b6) D^bmaj7 Am A^bmaj7(#5) Dm⁷ Em^(b6) Fmaj7

11

C A^b/C A^bm/B E(#11) B^b7/D

Pour la basse
 (note la plus grave des accords) :
 dans chaque mesure,
 placer
 deux groupes de 5
 et deux groupes de 4.
 4545
 5454
 5544
 5445
 4455
 4554

Pour le clavier, arpéger les accords :
 Quand accords à 5 sons, comme la basse
 Quand accords à 6 sons, dans chaque mesure,
 placer trois groupes de 6 dont
 un avec silence.